

輪式工作椅

WORKSHOP CRAWLER BOARD WITH PADDED LINER

附零件盤。

可讓您長時間以低高度輕鬆執行工作(例如維修煞車或底盤)。

- 無段可調式高度, 本體最大重量 100 公斤
- 氣體輔助
- 5個腳輪(其中2個可鎖住)
- 包含儲存隔層



直徑	訂貨號	包裝量
34cm	0715 930 4	1

環保清潔紙

ECOLINE CLEANING PAPER

適用於最常見清潔任務。

- 吸附性出色
- 可裝於各種常規架
- 不同的層數和寬度
- 幾乎無絨
- 食品安全級
- 高吸附性且耐撕扯

應用範圍：

適用於各種場合進行表面清潔(車輛, 金屬加工, 廚房作業)。可去除油漬和油脂等污漬。得益於織物的高強度, 也可以清除表面的粗糙材料, 如碎屑和邊角料。



顏色	訂貨號	包裝量
藍色	0899 800 773	2

液體龍頭

TAP

5公升 / 20公升裝化學品桶用。

龍頭能快速、簡單又乾淨地補充及排掉液體, 且有助於在短時間內灌注大量的液體。

優點：

- 快速、簡單又乾淨地加入液體, 且流動勻稱
- 傾斜設計可讓滴液流淨, 即便是要將液體灌注到窄螺紋瓶口, 也能方便、乾淨地進行。
- 有順暢的撥桿, 方便操作
- 高流速 -> 每分鐘 5 公升。
- 可抵抗許多種化學品
- 符合食品加工規範



容量	訂貨號	包裝量
5LTR	0891 302 01	1
20-60LTR	0891 302 03	1

耐高壓即時修復膠布

HR INSTANT REPAIR TAPE

高抗, 方便和密封自熔膠布。

- 用途廣泛、應用簡單, 快速
- 隔絕水和空氣
- 萬用的
- 不殘留
- 良好彈性
- 能在潮濕和油性表面、水下使用

適用範圍：

- 維修和密封管道和軟管的達8巴的壓力 (1"直徑)
- 密封和修復, 如供熱管道冷卻線、音響設置、水管, 如散熱器軟管、油管、橡膠軟管、氣動系統、施工機械
- 包裝工具手
- 其他應用程序, 例如划船 露營等



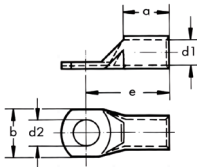
顏色	訂貨號	包裝量
黑色	0985 077 230	1

管式纜線接線頭-帶檢查孔 PIPE CABLE LUG WITH INSPECTION HOLE

適用於多線圓導線，例如符合 DIN EN 60228 第 2 級，適用於圓壓式區段纜線。

通用 (與 DIN 類似)

注意：
使用者必須檢查嵌入的纜線
(必要時可透過拉出測試的方式)。



電線橫截面	25 mm ²
凸緣孔	M8
電線直徑 (d1)	7 mm
孔直徑 (d2)	8,4 mm
套筒端到孔中心的間距 (e)	32,5 mm
套筒長度 (a)	15 mm
寬度 (b)	16 mm
最大耐溫性	125°C
材料	電解銅
表面	鍍錫

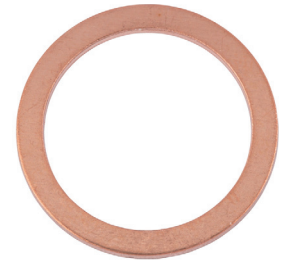
直徑	訂貨號	包裝量
7mm	0967 225 8	100

銅密封環 SEALING RING, COPPER, SHAPE A

A 形。

- 銅環由於其防腐蝕性而可用於任何地方(除了部分存在強酸的環境)。
- 經由特殊預加熱，金屬環的結構進一步軟化，因此在壓力下，可將其自身嵌入要鎖在一起零件的所有不均勻區域。

材料: 銅
表面: 素色
符合 ROHS 標準. 是
成形: A
DIN: 7603
最大耐溫性: 300 °C



尺寸	訂貨號	包裝量
7603 A 10 X 14	0460 10 14	100
7603 A 10 X 16	0460 10 16	100
7603 A 12 X 18	0460 12 18	100
7603 A 14 X 20	0460 14 20	100
7603 A 16 X 22	0460 16 22	100
7603 A 18 X 24	0460 18 24	100
7603 A 22 X 27	0460 22 27	100
7603 A 6 X 10	0460 6 10	100
7603 A 8 X 12	0460 8 12	100
7603 A 8 X 14	0460 8 14	100

FLRY 車輛纜線 VEHICLE CABLE FLRY/FLY

ZEBRA 電線 100 公尺: 符合/類似於 DIN/ISO 6722。

在 ORSY® 10 捲筒系統的塑膠捲管器上

- 具有 99.9% 銅含量的高品質
- 額定電壓: U~ = 50V, U- = 60V
- PVC 外護套
- 不含矽、鎳與鉛



線芯 橫切面	外徑	顏色	訂貨號
0.5mm ²	1.5mm	黑	0770 050
0.5mm ²	1.5mm	紅	0770 050 1
1mm ²	2mm	紅	0770 090 1
1mm ²	2mm	藍	0770 090 2
1mm ²	2mm	綠	0770 090 4
1mm ²	2mm	啡	0770 090 9
1mm ²	2mm	白	0770 091 0
1mm ²	2mm	藍/黑	0770 091 2
1mm ²	2mm	灰/紅	0770 091 4
1mm ²	2mm	黑	0770 10

喉箍 HOSE CLAMP

燃油線路系統，冷卻水/加熱，空氣線路，一般托架/緊固。

產品優點：

- 不對稱結構(參考側面圖)
- 受力均勻
- 緊固過程中夾緊頭不傾斜
- 平滑的內部鋸齒帶，邊緣光滑倒圓
- 不會割破軟管

適用範圍：

- 油路系統
- 冷卻液/加熱系統
- 氣管
- 普通固定和緊固



尺寸	訂貨號	包裝量
W7,5MM-(10-16MM)	0539 10 16	50
100-120 AF7	0539 110 120	25
W9MM-WS7-(12-22)	0539 112 22	50
W9MM-(16-27MM)	0539 116 27	50
W9MM-(20-32MM)	0539 120 32	50
W9MM-(25-40MM)	0539 125 40	50
W9MM-(30-45MM)	0539 130 45	50
W9MM-(32-50MM)	0539 132 50	50
W9MM-(40-60MM)	0539 140 60	50
W9MM-(50-70MM)	0539 150 70	50
W9MM-(60-80MM)	0539 160 80	50
W9MM-(70-90MM)	0539 170 90	25
W9MM-(8-16MM)	0539 18 16	50
W9MM-(80-100MM)	0539 180 100	25
W9MM-(90-110MM)	0539 190 110	25
W7,5MM-(8-12MM)	0539 8 12	50
12MM 100-120MM	0549 200 120	10
W:12.0 D:110 ~ 130 SW:7MM	0549 210 130	10
W:12.0 D:120 ~ 140 SW:7MM	0549 220 140	10
W:12.0 D: 35-50MM	0549 235 50	50
W:12.0 D:140-160MM	0549 240 160	5
W:12.0 D: 50 ~ 70 SW:7MM	0549 250 70	25
W:12.0 D: 60-80MM	0549 260 80	25
W:12.0 D: 90-110 MM	0549 290 110	20

喉箍套組 9 MM HOSE CLAMP SET 9MM

套組包含 120 個零件 (10 種尺寸) 和具備彈性軸的 Zebra 螺絲起子

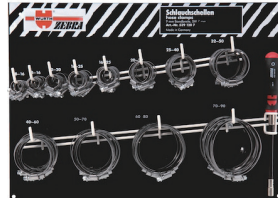


訂貨號	包裝量
0539 120 7	1

Strap width in mm	Clamping range in mm	Art. No.	P. Qty.	P. set	
7.5	8 - 12	0539 8 12	50/100	-	
	10 - 16	0539 10 16			
9	8 - 16	0539 18 16	20	10	
	12 - 22	0539 112 22	10		
	16 - 27	0539 116 27	20		
	20 - 32	0539 120 32	10		
	25 - 40	0539 125 40	-		
	30 - 45	0539 130 45	-		
	32 - 50	0539 132 50	-		
	40 - 60	0539 140 60	25/50		10
	50 - 70	0539 150 70	-		-
	60 - 80	0539 160 80	-		-
70 - 90	0539 170 90	-	-		
80 - 100	0539 180 100	25	-		
90 - 110	0539 190 110	-	-		
100 - 120	0539 110 120	-	-		

喉箍套組 12 MM HOSE CLAMP SET 12MM

套組包含 110 個管夾 (11 種尺寸) 和具備彈性軸的 Zebra 螺絲起子



訂貨號	包裝量
0549 210	1

Strap width in mm	Clamping range in mm	Art. No.	P. Qty.	P. set
12	16 - 27	0549 216 27	50/100	10
	20 - 32	0549 220 32		
	25 - 40	0549 225 40		
	35 - 50	0549 235 50	50	
	40 - 60	0549 240 60	25	
	50 - 70	0549 250 70		
	60 - 80	0549 260 80		
	70 - 90	0549 270 90		
	80 - 100	0549 280 100	20	
	90 - 110	0549 290 110		
	100 - 120	0549 200 120	10	
110 - 130	0549 210 130	5		
120 - 140	0549 220 140			
130 - 150	0549 230 150			
140 - 160	0549 240 160	-		